



TRAVAUX DE REMISE A NIVEAU TECHNIQUE

*Annexes au **Cahier des Charges***

Annexe 5 - Planches Photos

MAITRISE D'OUVRAGE

AP-HP SORBONNE UNIVERSITE

Direction des Travaux

47-83 Bd de l'Hôpital

75651 PARIS CEDEX 13

MAITRE D'ŒUVRE

ACCEO Ascenseur - Paris

1-5 Rue Eugène et Armand Peugeot

Le Corosa

92500 RUEIL MALMAISON

TEL : 01 76 74 77 75

Site – HOPITAL SAINT ANTOINE

BATIMENT CAROLI

184 rue du Faubourg Saint-Antoine

75012 PARIS CEDEX 12

Auteur – M. GENTEUR

Vérificateur – S. QUIROGA

Date d'édition du rapport – 08/09/2025

Indice – B

Version – V 16.00 du 16/02/2024

Contact

ACCEO Ascenseur

785 voie Antiope Z.A Athélia III 13600 La Ciotat

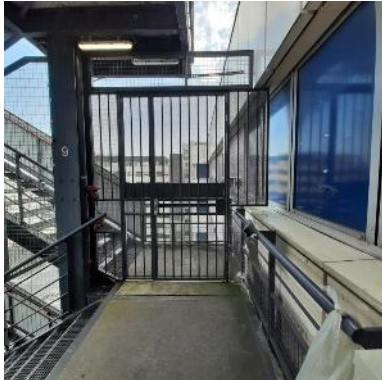
contact@acceo.eu - Tél. : 04 89 12 08 30 - Fax : 04 42 62 72 87

Rejoignez-nous sur www.acceo.eu, créez votre espace membre et accédez à tous nos contenus pédagogiques

Annexe 5 – Planches Photos

Hôpital Saint-Antoine - Bâtiment Caroli
184 rue du Faubourg Saint-Antoine - 75012 - PARIS CEDEX 12
Appareil : FJ549

Accès machinerie 1



Accès machinerie 2



Accès machinerie 3



Vue générale de la machinerie



Tableau d'alimentation



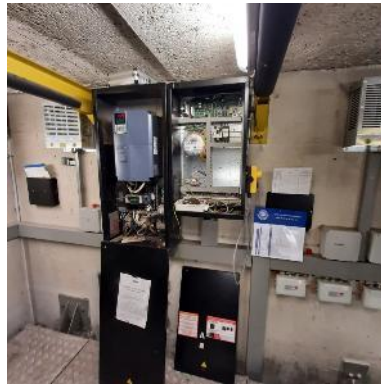
Groupe de traction



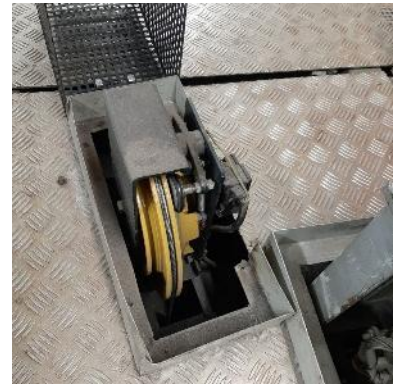
Frein machine



Armoire de manoeuvre



Limiteur de vitesse cabine



Toit de cabine



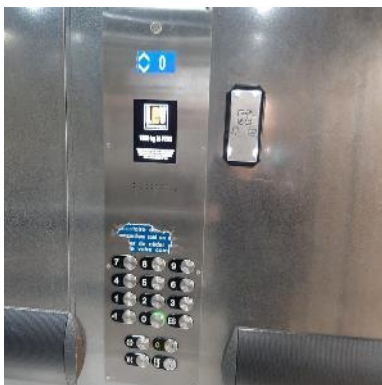
Opérateur de porte cabine (Face 1)



Serrure de porte palière du niveau principal



Commandes cabine



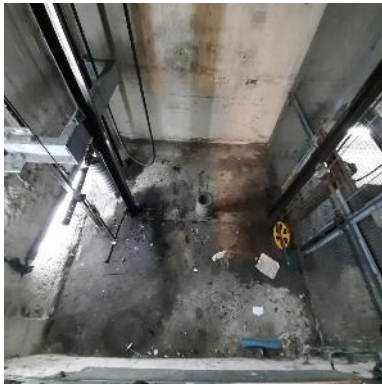
Intérieur cabine



Commande palière du niveau principal



Cuvette



Poulie tendeuse cabine



Porte palière du niveau principal

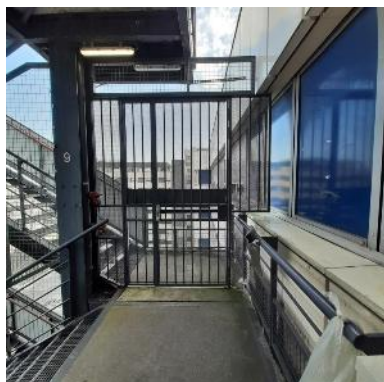


Hôpital Saint-Antoine - Bâtiment Caroli

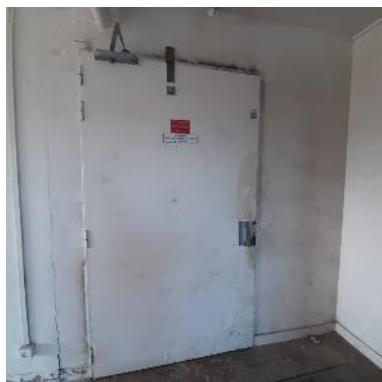
184 rue du Faubourg Saint-Antoine - 75012 - PARIS CEDEX 12

Appareil : FJ550

Accès machinerie 1



Accès machinerie 2



Accès machinerie 3



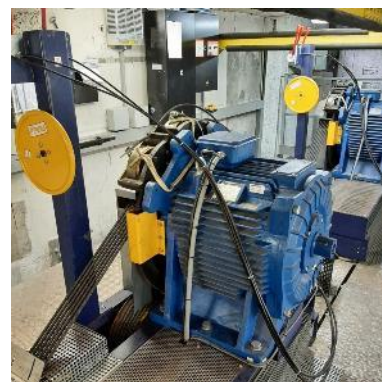
Vue générale de la machinerie



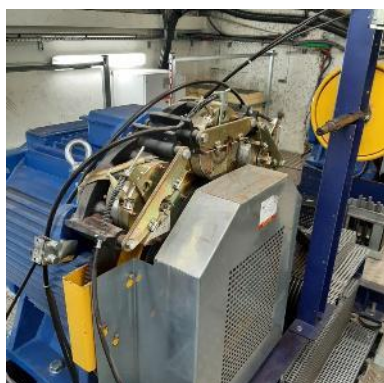
Tableau d'alimentation



Groupe de traction



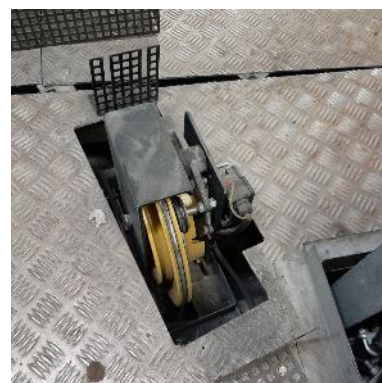
Frein machine



Armoire de manoeuvre



Limiteur de vitesse cabine



Toit de cabine



Opérateur de porte cabine (Face 1)



Serrure de porte palière du niveau principal



Commandes cabine



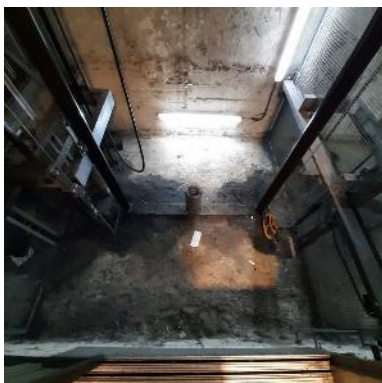
Intérieur cabine



Commande palière du niveau principal



Cuvette



Poulie tendeuse cabine



Porte palière du niveau principal

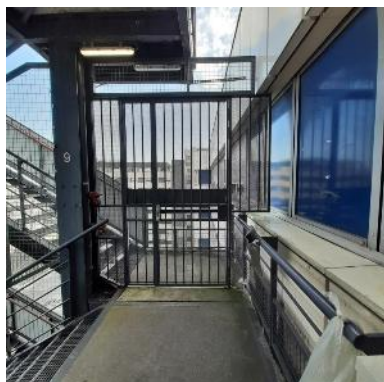


Hôpital Saint-Antoine - Bâtiment Caroli

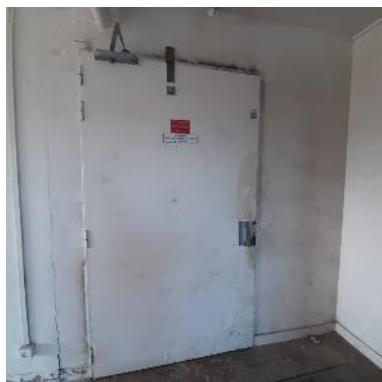
184 rue du Faubourg Saint-Antoine - 75012 - PARIS CEDEX 12

Appareil : FJ551

Accès machinerie 1



Accès machinerie 2



Accès machinerie 3



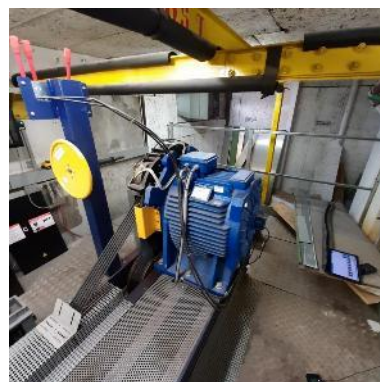
Vue générale de la machinerie



Tableau d'alimentation



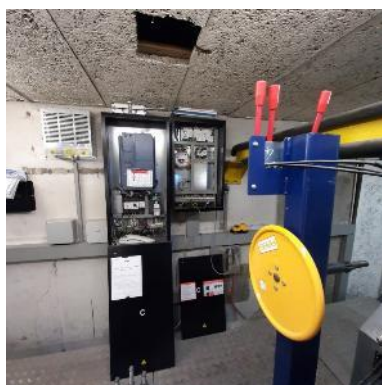
Groupe de traction



Frein machine



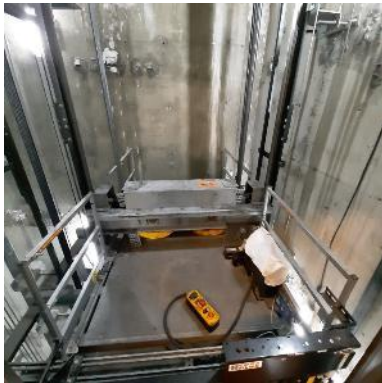
Armoire de manoeuvre



Limiteur de vitesse cabine



Toit de cabine



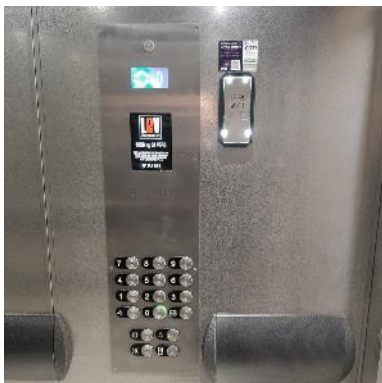
Opérateur de porte cabine (Face 1)



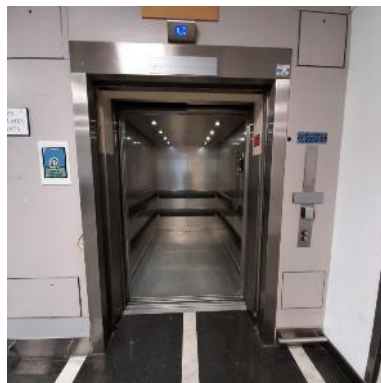
Serrure de porte palière du niveau principal



Commandes cabine



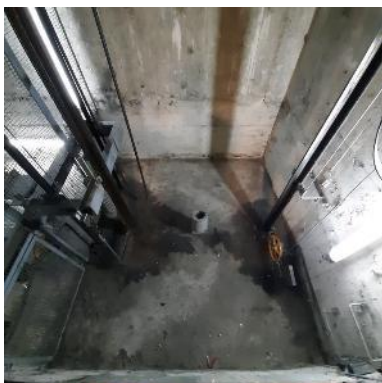
Intérieur cabine



Commande palière du niveau principal



Cuvette



Poulie tendeuse cabine



Porte palière du niveau principal

